

EPSON 设备日常维护操作

| 维护项目 | 维护部件 | 维护周期 | 所需工具 |
|-------|----------|-------------------------------------|--------------------------------|
| 定期清洁 | 进纸通道 | 需要每天工作前 | 清洁布, 手套 (严禁使用墨水清洗剂、清洗液等化学制剂清理) |
| | 打印头 | 每月至少一次 | 清洁棒, 墨水清洗包 |
| | 传感器保护盖 | 每月至少一次 | 清洁棒, 墨水清洗包 |
| | 泵组件 | 每月至少一次 | 清洁棒, 墨水清洗包 |
| | 闪喷垫 | 每月至少一次 | 清洁棒, 墨水清洗包 |
| 定期更换 | 空气过滤器 | 至少每六个月更换一次 | 维护套装工具包 |
| | 闪喷组件 | 至少每六个月更换一次 | 维护套装工具包 |
| | 刮片组件 | 按屏幕上显示 | 维护套装工具包 |
| | 介质托架 | 按屏幕上显示 | |
| | 废墨桶 | 按屏幕上显示 | |
| | 墨盒 | 按屏幕上显示 | |
| 定期润滑 | 字车导轨, 压轮 | 按需 | 润滑棒, 润滑油, 润滑垫 |
| 长期不使用 | 墨路部件 | S40680, S60680 超过 1 个月 | 清洗墨盒 执行存放前维护功能 |
| | | S80680 银色白色超过 6 天 其他颜色超过 13 天 | |

A

清洁打印加热器、介质托架

要保证最佳打印质量, 我们建议在**开始每天的工作前**进行清洁操作。

注: 清洁打印机内部时, 不要使用墨水清洁剂, 墨水清洁剂会导致部件损坏。

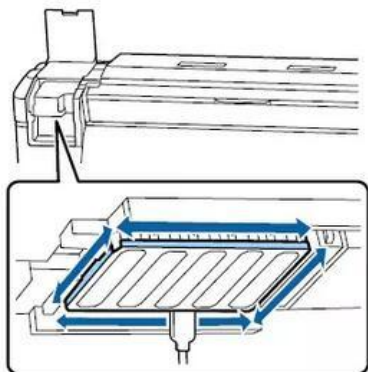
1. 确保打印机已关闭并且将电源线拔掉。等一分钟左右, 待加热板温度将为设备初始温度。
2. 打开前盖, 将一块软布用水浸湿, 将其完全拧干, 然后擦除附着在加热器和介质托架上的所有异物。
3. 可以先用吸尘器将加热器和压纸辊轮、及介质托架上的灰尘纤维等污渍清理干净, 凝固上的污渍再用布沾中性洗涤剂 (不要用墨水清洗剂) 清理。这些地方的污渍如长时间不清理, 会导致频繁断线、打印滴墨、打印横纹等现象的产生。

B

清洁打印头及其周边

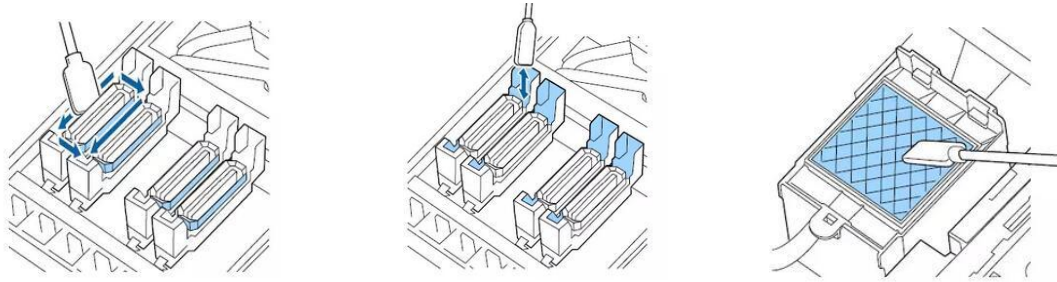
维护打印头仅能使用墨水清洁剂擦拭, 禁止使用水或酒精等液体进行清洁。

1. 正常开打印机, 按下维护按钮, 选择打印头维护, 按下 OK 键, 选择常规清洗, 打印头将自动移动到左侧维护区。
2. 将左侧维护盖打开, 按要求擦除喷头周围所有附着的墨水, 绒毛和灰尘等异物。



C

清洁泵组件 CAP 帽及其周边, 闪喷组件



使用墨水清洁剂，按上图蓝线位置清洁。使用清洁棒擦除绒毛或灰尘。如果 CAP 帽表面附着着绒毛或异物，请使用镊子去除

注：清洁泵组件请按一个方向进行清洁，避免来回方向使用墨水清洁剂。

不要让闪喷组件顶部的金属部分变形，如果变形，会损坏打印头。

D

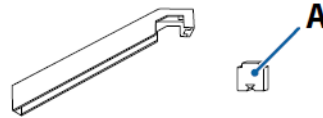
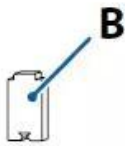
清洁打印机字车轨道轴

该系列打印机字车轴有两个：主轴 A 和副轴 B，使用打印机随附的润滑工具包在两个轴上涂抹润滑油。因为主轴和副轴的着力点不同，以此清洁工具和清洁方法都不同，

请参考以下：

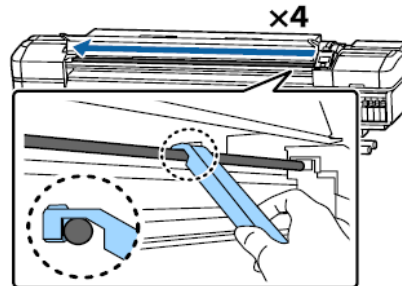
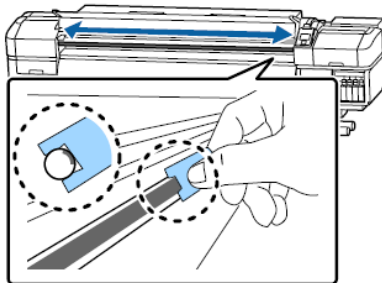
主轴清洁油毡

副轴清洁工具及油毡



主轴 A 清洁点

副轴 B 清洁点



1. 当打印机准备就绪后，按下维护按钮，选择其他维护中的润滑字车轴，准备好润滑工具包，点击 OK 键准备操作。

2. 将副轴清洁油毡牢固的插到润滑工具上的方槽中，并参考上图将油毡垫固定到工具上。

3. 参考上图，将清洁工具按上图位置紧贴字车副轴，然后将其平稳的从右滑动到左端，以擦除轴上的污渍。

注：建议至少重复上述操作四次。请勿左右来回滑动工具。